

2023年5月31日

報道関係者各位

国立大学法人 奈良先端科学技術大学院大学

## 奈良先端科学技術大学院大学と南都銀行は 「観光振興プロジェクト」の実証実験を実施します！

### 【概要】

奈良先端科学技術大学院大学（学長 塩崎 一裕）は、地域の産官学金による「共創の場」実現を目指し、株式会社南都銀行（頭取 橋本 隆史氏）と共に設置した「地域共創推進室」（以下、「同室」）において、「観光振興プロジェクト」の実証実験を実施します。

同室は、地域の産業界（産）や自治体（官）が蓄えた様々なシーズや、活用の受け皿となるニーズをめぐり、奈良先端科学技術大学院大学（学）と南都銀行（金）の地域に密着した活動を両輪にして紡ぎ合わせることで、地域が抱える課題を産官学金の連携により解決し、創造的な社会の発展につなげる「共創」の実現を目的に活動を行っています。

「観光振興プロジェクト」は、2021年4月の同室設立当初より開始しているプロジェクトで、奈良先端科学技術大学院大学のキュレーション技術をならまち観光に活かすことで観光客の購買行動変容に繋げていく実証実験を行うものです。

実証実験の詳細は、以下のとおりです。

名 称：奈良先端大×南都銀行 ならまちぐるり デジタルマップ

実施期間：2023年6月1日（木）～ 2023年8月31日（木）

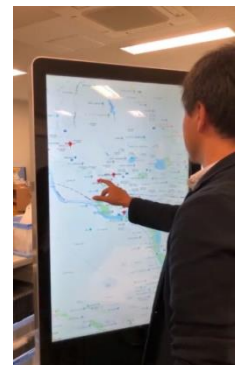
- 内 容：①南都銀行地域ポータルサイト「ええ古都なら（<https://www.nantokanko.jp/>）」にならまちを中心とした観光スポット（協力事業者を公募にて募集）20箇所を掲載。
- ②行きたい観光スポットを複数選択すると最適な経路および観光スポットを1つの動画で紹介する。
- ③動画の最後には飲食店やお土産物屋の専用クーポンを発券し、観光客の購買行動に繋げる。
- ④実証期間中の動画による購買行動変容のデータを収集し、今後のならまちの観光振興に繋げる。

チ ラ シ：奈良市観光案内所各所や奈良市内の商店（一部）、奈良市の施設に設置しております。

サイネージ：奈良市総合観光案内所にデジタルサイネージを設置し、観光客の利用を促します。

### <動画キュレーション技術とは>

- 動画キュレーション技術とは、効果的な情報提供のために、画像処理や音声処理技術などを用いて動画を解析し、重要な場面の抽出や編集、要約する技術です。
- 今回は、観光スポットまでの経路を案内するために、直線の経路は32倍速で、曲がり角は8倍速で再生することで、短時間での道案内を実現しています。
- ならまちぐるりデジタルマップにより、不慣れな観光地による移動を支援だけでなく、疑似観光による潜在顧客の発掘や購買行動の促進が可能になると考えています。



<報道機関向けデモンストレーション>

以下の日時にて「奈良先端大×南都銀行 ならまちぐるり デジタルマップ」のデモンストレーションを実施します。

ご参加いただける報道機関については、地域共創推進室まで事前にご連絡ください。

日 時：2023年6月5日（月）16:00～

場 所：奈良市総合観光案内所（奈良市三条本町1082番地 ※JR奈良駅前）

説 明 者：奈良先端科学技術大学院大学 情報科学領域 准教授 諏訪 博彦  
南都銀行地域事業創造部 理事・部長 畠中 幸治

---

※奈良先端大×南都銀行 ならまちぐるり デジタルマップの詳細は、別添チラシをご参照ください。

【お問い合わせ先】

<本実証実験に関すること>

奈良先端科学技術大学院大学 先端科学技術研究科 情報科学領域 准教授  
理化学研究所 革新知能統合研究センター 客員研究員  
諏訪 博彦（すわ ひろひこ）  
TEL：0743-72-5389 E-mail：h-suwa@is.naist.jp

奈良先端科学技術大学院大学 地域共創推進室  
室長補佐/特任准教授 中川 賀史（なかがわ よしふみ）  
TEL：0743-72-5090 FAX：0743-72-5090 E-mail：co-creation@ad.naist.jp

<報道に関すること>

奈良先端科学技術大学院大学 企画総務課 渉外企画係  
TEL：0743-72-5026/5063 FAX：0743-72-5011 E-mail：s-kikaku@ad.naist.jp



奈良先端大



NANTO

ナント・なら・ずっと!

南都銀行

# ならまちぐるり デジタルマップ

実施期間：2023年6月1日～8月31日

動画で観光スポットや  
ルートをチェックして  
便利に! お得に!

無料



## ご利用方法

- 1 2次元コードを読み込んでデジタルマップへアクセス。



- 2 訪れたいスポットを選択。ルートや観光スポットを動画でご覧いただけます。

- 3 動画の最後にクーポン画面が表示されるので、ぜひご利用ください。



# 観光スポット一覧



寺社

## 春日大社

奈良市春日野町160

奈良公園に隣接する  
世界文化遺産の神社



寺社

## 元興寺

奈良市中院町11

1300年の歴史を持つ  
奈良の国宝・世界文化遺産の寺院



寺社

## 御霊神社

奈良市薬師堂町24番地

ならまちの中心にある  
四季折々の花が美しい神社



寺社

## 興福寺

奈良市登大路町48番地

阿修羅像で有名な  
法相宗大本山の寺院



飲食店(カフェ)

## aka tombo coffee

奈良市餅飯殿町15番地Vビル2階

奈良に恋したオーストラリア人  
マスターによる手作りカフェ

クーポン

ご利用で手作り  
ショートブレッド  
(クッキー)  
プレゼント



飲食店(中華料理)

## チャイナダイニング 飛天

奈良市東向南通町26

パリ直輸入のインテリア  
がおしゃれな本格中華

クーポン

お一人様につき  
ソフトドリンク  
1杯サービス



飲食店(カフェ)

## カナカナ

奈良市公納堂町13

古民家の雰囲気をも  
そのまま生かしたカフェ

クーポン

ケーキ  
100円引き  
※イトインのみ



飲食店(すき焼き)

## ももしき

奈良市東向中町5-1 浅川ハーベストビル2F

奈良のスター食材を  
使用したすき焼き専門店

クーポン

お一人様あたり  
ランチ50円引き・  
ディナー100円  
引き



飲食店(ビール)

## Golden Rabbit Beer

奈良市東寺林町30

地元こだわった  
クラフトビールとおつまみ

クーポン

ご利用で  
オリジナル  
コースター  
プレゼント



食品販売(奈良漬)

## 奈良屋本店

奈良市紀寺町1060

本場の手法により製造される  
奈良県で唯一のJAS認定奈良漬

クーポン

全商品  
10%off



食品販売(さつま揚げ)

## 魚万

もちいどの本店

奈良市餅飯殿町16

奈良で120余年続く  
老舗さつま揚げの直売店

クーポン

全商品  
5%off



食品販売(飴)

## ならBonbon

(ドネードゥガトー)

奈良市橋本町3-1 BONCHI 1F

奈良の自然素材の  
魅力を引き出した飴や焼き菓子

クーポン

商品ご購入で  
新商品「ほんのり  
橘(たちばな)香る  
ハトムギ茶」  
1つプレゼント



食品販売(和菓子)

## 御菓子司 萬々堂通則

奈良市橋本町34

江戸後期創業、伝統を  
守る老舗和菓子屋

クーポン

2000円以上  
お買い上げで  
酒まんじゅう  
プレゼント  
※現金支払いのみ



食品販売(和菓子)

## 御菓子司 春日庵

奈良市中新屋町29

一つずつ手作りの  
古都奈良の銘菓「さつま焼」

クーポン

1000円以上  
お買い上げで  
5%off



食品販売(砂糖菓子)

## 砂糖傳 増尾商店 本店

奈良市元興寺町10

こだわりの砂糖を使用した奈良こん  
ふいと、伝統製法を用いた御門米飴

クーポン

3000円(税込)  
以上ご購入で  
オリジナル砂糖  
お好きなもの  
1袋プレゼント



酒蔵

## 今西清兵衛商店

奈良市福智院町24-1

南都諸白の伝統を  
現在に伝える老舗酒蔵



土産物屋(うちわ)

## 池田含香堂

奈良市角振町16

創業170余年になる  
日本で唯一の奈良団扇専門店

クーポン

全商品  
5%off



土産物屋(手ぬぐい)

## 朱鳥

奈良市橋本町1番地なら町長屋内

奈良をモチーフにした  
オリジナル手ぬぐい

クーポン

商品ご購入で  
花しょうぶ巾着  
(贈り)  
プレゼント



土産物屋(奈良晒)

## 岡井麻布商店・奈良店

奈良市橋本町7-1

良質な麻織物「奈良晒」を  
使った手作りの麻製品

クーポン

2500円(税込)  
以上お買い  
上げで「まほろば  
ふきん(小)」  
プレゼント



資料館

## 奈良町資料館

奈良市西新屋町14番地

奈良の貴重な資料を公開する  
無料の資料館

### クーポン 利用方法

店頭

観光スポット動画の最後にクーポン画面が表示されますので、店頭でご提示ください。

Web



表示のある店舗の商品は、ECサイト「ならわし (https://narawashi.jp/)」にて  
500円offでご購入いただけます。(詳しくは、デジタルマップにアクセスのうえ、ご確認ください)